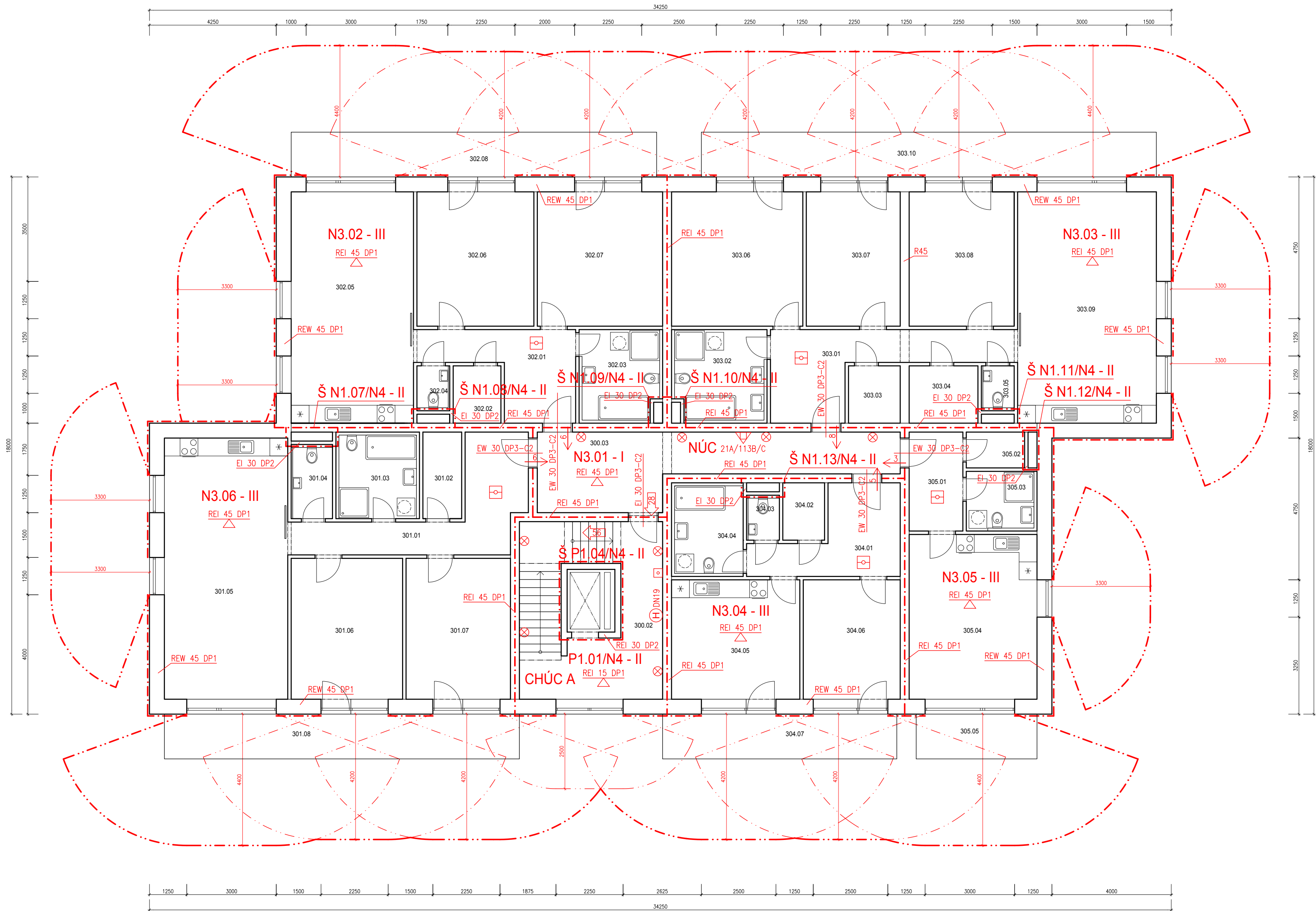


PŮDORYS 3.NP

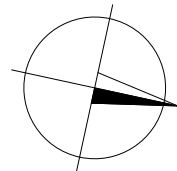


LEGENDA MÍSTNOSTÍ 3.NP

OZN.	NÁZEV MÍSTNOSTI	PLOCHA [m²]	PODLAHA	OPRAVA POVRCHU	POZNÁMKA
300.01	ZÁDVEŘÍ	9,28	KERAMICKÁ DLAŽBA	ŠUKOVÁ VC OMÍTKA	KERAMICKÝ SOKL
300.02	SCHODIŠTĚ	28,56	KERAMICKÁ DLAŽBA	ŠUKOVÁ VC OMÍTKA	KERAMICKÝ SOKL
300.03	CHODBA	22,49	KERAMICKÁ DLAŽBA	ŠUKOVÁ VC OMÍTKA	KERAMICKÝ SOKL
BYT 301, 3+KK		100,07	(CELKOVÁ PLOCHA BYTU BEZ BALKÓNU)		
301.01	CHODBA	14,41	LAMINÁTOVÁ PODLAHA	ŠUKOVÁ VC OMÍTKA	PODLAHOVÁ LIŠTA
301.02	ŠATNA	3,77	LAMINÁTOVÁ PODLAHA	ŠUKOVÁ VC OMÍTKA	PODLAHOVÁ LIŠTA
301.03	KOUPELNA	8,12	KERAMICKÁ DLAŽBA	ŠUKOVÁ VC OMÍTKA	KERAMICKÝ SOKL
301.04	WC	3,44	KERAMICKÁ DLAŽBA	ŠUKOVÁ VC OMÍTKA	KERAMICKÝ SOKL
301.05	OBÝVACÍ POKOJ + KUCHYŇ	36,18	LAMINÁTOVÁ PODLAHA	ŠUKOVÁ VC OMÍTKA	PODLAHOVÁ LIŠTA
301.06	LOŽNICE	17,63	LAMINÁTOVÁ PODLAHA	ŠUKOVÁ VC OMÍTKA	PODLAHOVÁ LIŠTA
301.07	LOŽNICE	16,52	LAMINÁTOVÁ PODLAHA	ŠUKOVÁ VC OMÍTKA	PODLAHOVÁ LIŠTA
301.08	BALKÓN	17,85	KERAMICKÁ DLAŽBA	-	-
BYT 302, 3+KK		92,66	(CELKOVÁ PLOCHA BYTU BEZ BALKÓNU)		
302.01	CHODBA	10,84	LAMINÁTOVÁ PODLAHA	ŠUKOVÁ VC OMÍTKA	PODLAHOVÁ LIŠTA
302.02	ŠATNA	3,07	LAMINÁTOVÁ PODLAHA	ŠUKOVÁ VC OMÍTKA	PODLAHOVÁ LIŠTA
302.03	KOUPELNA	8,78	KERAMICKÁ DLAŽBA	ŠUKOVÁ VC OMÍTKA	KERAMICKÝ SOKL
302.04	WC	1,65	KERAMICKÁ DLAŽBA	ŠUKOVÁ VC OMÍTKA	KERAMICKÝ SOKL
302.05	OBÝVACÍ POKOJ + KUCHYŇ	31,78	LAMINÁTOVÁ PODLAHA	ŠUKOVÁ VC OMÍTKA	PODLAHOVÁ LIŠTA
302.06	LOŽNICE	17,64	LAMINÁTOVÁ PODLAHA	ŠUKOVÁ VC OMÍTKA	PODLAHOVÁ LIŠTA
302.07	LOŽNICE	18,90	LAMINÁTOVÁ PODLAHA	ŠUKOVÁ VC OMÍTKA	PODLAHOVÁ LIŠTA
302.08	BALKÓN	18,38	KERAMICKÁ DLAŽBA	-	-
BYT 303, 4+KK		120,29	(CELKOVÁ PLOCHA BYTU BEZ BALKÓNU)		
303.01	CHODBA	14,98	LAMINÁTOVÁ PODLAHA	ŠUKOVÁ VC OMÍTKA	PODLAHOVÁ LIŠTA
303.02	KOUPELNA	10,03	KERAMICKÁ DLAŽBA	ŠUKOVÁ VC OMÍTKA	KERAMICKÝ SOKL
303.03	KOMORA	3,33	KERAMICKÁ DLAŽBA	ŠUKOVÁ VC OMÍTKA	KERAMICKÝ SOKL
303.04	ŠATNA	4,43	LAMINÁTOVÁ PODLAHA	ŠUKOVÁ VC OMÍTKA	PODLAHOVÁ LIŠTA
303.05	WC	1,66	KERAMICKÁ DLAŽBA	ŠUKOVÁ VC OMÍTKA	KERAMICKÝ SOKL
303.06	LOŽNICE	19,80	LAMINÁTOVÁ PODLAHA	ŠUKOVÁ VC OMÍTKA	PODLAHOVÁ LIŠTA
303.07	LOŽNICE	14,18	LAMINÁTOVÁ PODLAHA	ŠUKOVÁ VC OMÍTKA	PODLAHOVÁ LIŠTA
303.08	POKOJ	15,84	LAMINÁTOVÁ PODLAHA	ŠUKOVÁ VC OMÍTKA	PODLAHOVÁ LIŠTA
303.09	OBÝVACÍ POKOJ + KUCHYŇ	36,04	LAMINÁTOVÁ PODLAHA	ŠUKOVÁ VC OMÍTKA	PODLAHOVÁ LIŠTA
303.10	BALKÓN	22,88	KERAMICKÁ DLAŽBA	-	-
BYT 304, 2+KK		52,66	(CELKOVÁ PLOCHA BYTU BEZ BALKÓNU)		
304.01	CHODBA	10,59	LAMINÁTOVÁ PODLAHA	ŠUKOVÁ VC OMÍTKA	PODLAHOVÁ LIŠTA
304.02	ŠATNA	2,69	LAMINÁTOVÁ PODLAHA	ŠUKOVÁ VC OMÍTKA	PODLAHOVÁ LIŠTA
304.03	WC	1,66	KERAMICKÁ DLAŽBA	ŠUKOVÁ VC OMÍTKA	KERAMICKÝ SOKL
304.04	KOUPELNA	7,52	KERAMICKÁ DLAŽBA	ŠUKOVÁ VC OMÍTKA	KERAMICKÝ SOKL
304.05	OBÝVACÍ POKOJ + KUCHYŇ	17,20	LAMINÁTOVÁ PODLAHA	ŠUKOVÁ VC OMÍTKA	PODLAHOVÁ LIŠTA
304.06	LOŽNICE	13,00	LAMINÁTOVÁ PODLAHA	ŠUKOVÁ VC OMÍTKA	PODLAHOVÁ LIŠTA
304.07	BALKÓN	11,78	KERAMICKÁ DLAŽBA	-	-
BYT 305, 1+KK		36,71	(CELKOVÁ PLOCHA BYTU BEZ BALKÓNU)		
305.01	CHODBA	5,97	LAMINÁTOVÁ PODLAHA	ŠUKOVÁ VC OMÍTKA	PODLAHOVÁ LIŠTA
305.02	ŠATNA	2,35	LAMINÁTOVÁ PODLAHA	ŠUKOVÁ VC OMÍTKA	PODLAHOVÁ LIŠTA
305.03	KOUPELNA + WC	4,74	KERAMICKÁ DLAŽBA	ŠUKOVÁ VC OMÍTKA	KERAMICKÝ SOKL
305.04	OBÝVACÍ POKOJ + KUCHYŇ	23,65	LAMINÁTOVÁ PODLAHA	ŠUKOVÁ VC OMÍTKA	PODLAHOVÁ LIŠTA
305.05	BALKÓN	6,08	KERAMICKÁ DLAŽBA	-	-

LEGENDA ZNAČENÍ

- HRANICE POŽÁRNÍHO ÚSEKU
- - - - - HRANICE POŽÁRNĚ NEBEZPEČNÉHO PROSTORU
- P1.03 - III POŽÁRNÍ ÚSEK VČETNĚ UVEDENÉHO SPB
- REI 60 DP1 POŽADOVANÁ POŽÁRNÍ ODOLNOST KONSTRUKCE
- REI 45 DP1 POŽADOVANÁ POŽÁRNÍ ODOLNOST STROPNÍ KONSTRUKCE
- EI 30 DP3-C2 POŽADOVANÁ ODOLNOST POŽÁRNÍHO UZÁVĚRU
- 112 SMĚR ÚNIKU A POČET UNIKAJÍCÍCH OSOB Z OBJEKTU
- 3 SMĚR ÚNIKU A POČET UNIKAJÍCÍCH OSOB Z BYTOVÉ JEDNOTKY
- PRĚNOSNÝ HASÍCÍ PŘÍSTROJ
- NOUZOVÉ OSVĚTLENÍ
- (H)DN19 VNITŘNÍ HADICOVÝ SYSTÉM S TVAROVÉ STÁLOU HADICI
- TLAČÍTKOVÝ HLÁŠIČ POŽÁRU



0,000 = 343,900 m n.m., B.p.v. / SOUŘADNICOVÝ SYSTÉM S-JTSK

DRUH PRÁCE	BAKALÁŘSKÁ PRÁCE		<div><div>T</div><div>FAKULTA STAVEBNÍ ústav pozemního stavitelství</div></div>	
VYPRACOVAL	Petr Pešava			
VEDOUCÍ PRÁCE	Ing. Miroslav Spáčil, CSc.			
STAVEBNÍK	Obec Dolní Břežany, 252 41			
MÍSTO STAVBY	K Hodkovicům, Dolní Břežany, 252 41, parc. č. 232/5			
NÁZEV STAVBY	STAVBA PRO BYDLENÍ			
STAVEBNÍ OBJEKT	SO 01 BYTOVÝ DŮM		FORMÁT	6 A4
ČÁST	D.1.3 POŽÁRNĚ BEZPEČNOSTNÍ ŘEŠENÍ		DATUM	05/2019
OBSAH:	PŮDORYS 3.NP		STUPEŇ PD	DPS
			MEŘITKO	Č. VÝKRESU D.1.3.05